

Programa Operativo Anual  
Módulo de Maquinaria  
El Tuito, Cabo Corrientes, Jalisco.  
**2018**

Dependencia
MÓDULO MAQUINARIA

**Objetivos**

General
Rehabilitar la mayoría de los caminos del municipio, brindando apoyo y material o herramientas.

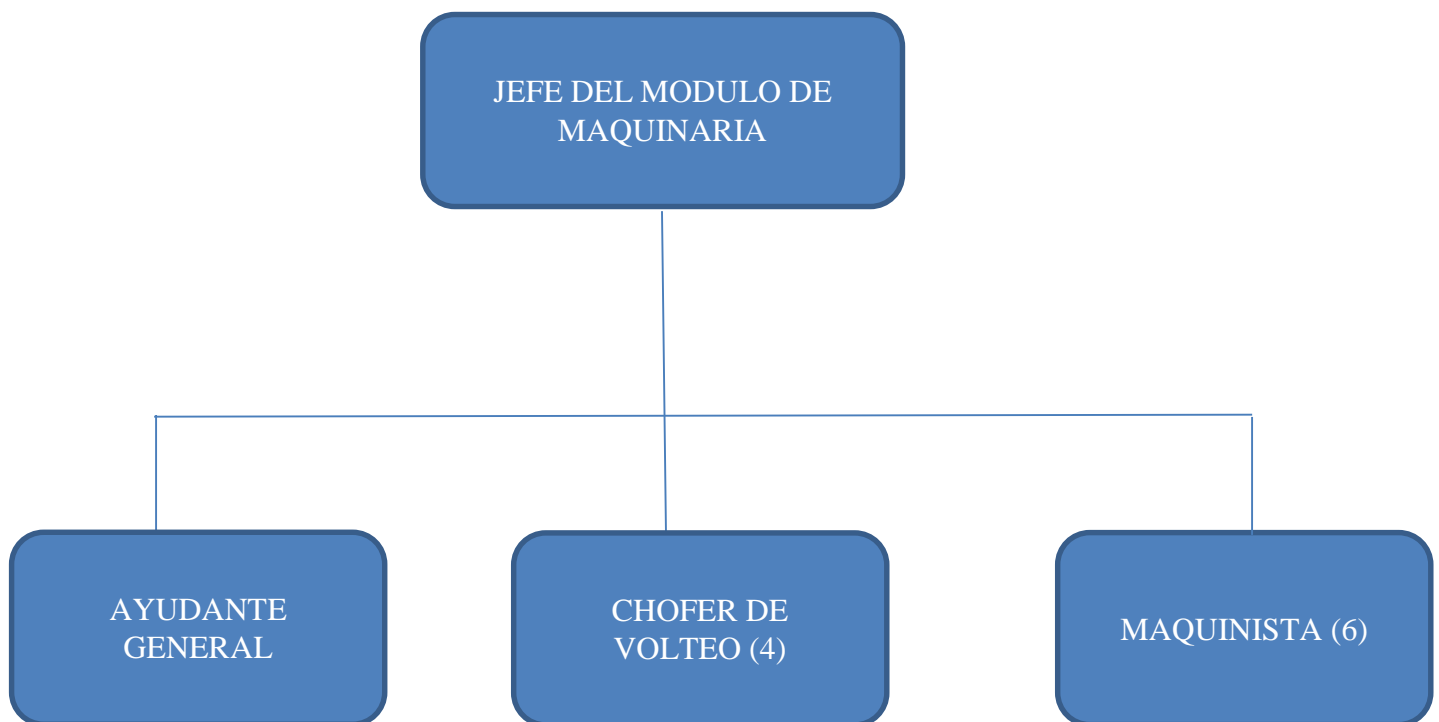
Específicos
1 Verificar los trabajos a realizar antes de enviar la maquinaria.
2 Hacer la evaluación en campo para constatar con que maquinaria se va a realizar los trabajos.
3 Ordenar las actividades programadas de cada máquina.
4 Programar las sólidas de maquinaria en los lugares específicos.
5 Programar las vacaciones del personal de operadores y choferes para no tener inactivas las máquinas y cuidar el horario establecidos en el área de trabajo.

Acciones o Actividades	Metas	Indicadores
1 Realizar trabajos de rehabilitación de caminos rurales, con maquinaria como: motoconformadora, retroexcavadoras y camiones de volteo.	Cumplir con la rehabilitación de caminos rurales y apoyos que solicitan los ciudadanos con la maquinaria.	90 % de los caminos y solicitudes recibidas.
2 Apoyo a los departamentos como: servicios públicos, obras públicas con la maquinaria para sus respectivas tareas.	Apoyar el 100% de las veces en que soliciten.	Apoyo a sus tareas el 100% de las ocasiones.

Recursos Materiales y Técnicos para efectuar las Acciones o Actividades	
1	Motoconformadora.
2	Retroexcavadora.
3	Volteos.
4	Vehículos oficiales.

Cronograma										
Acciones o Actividades		2016								
		Cuatrimestre 1				CUATRIMESTRE 2				CUATRIMESTRE 3
		E	F	M	A	M	J	J	A	S
1	Realizar trabajos de rehabilitación de caminos rurales, con maquinaria como: motoconformadora, retroexcavadoras y camiones de volteo.	X	X	X	X	X	X	X	X	X
2	Apoyo a los departamentos como: servicios públicos, obras públicas con la maquinaria para sus respectivas tareas.		X	X	X	X	X	X	X	X

### ORGANIGRAMA



## GASTO DE PERSONAL.

CARGO	NUMERO DE PUESTOS	TOTAL DEL GASTO
ENCARGADO DEL MODULO	1	\$ 126,043.22
MAQUINISTAS	6	\$ 703,953.42
CHOFER DE VOLTEO	4	\$ 438,953.79
AYUDANTE GENERAL	1	\$ 72,000.00
<b>TOTAL</b>		<b>\$ 1,340,950.43</b>

## GASTO OPERATIVO.

CANTIDAD	MAQUINARIA	LITROS X MAQUINA DIARIO	LITROS TOTALES X MES
1	D-5	200	4000
2	RETROEXCAVADORAS	50	2000
3	MOTOCONFORMADORAS	70	4200
2	VOLTEOS	70	2800
1	PIPA	50	1000
TOTAL			14000
PRECIO X LITRO			14.65
GASTO TOTAL X MES			\$ 205,100.00
<b>TOTAL X AÑO</b>			<b>\$ 2,461,200.00</b>